

# VYSPĚLÝ VLHKOMĚŘ OBILÍ

## C-PRO – SPOJÍ SE S VAŠÍM CHYTRÝM TELEFONEM



## SLEDUJTE VLHKOST ZRNA A ZAMEZTE ZTRÁTÁM

Efektivní skladování sklizně je nezbytné pro zajištění vysoké kvality zrna a pro zabránění ztrát produktu. Management vlhkosti je klíčem k bezpečnému skladování. C-Pro je novou generací vlhkoměrů na obilí s integrovaným mlýnkem. Můžeme s jistotou říci, že se jedná o technicky nejvyspělejší přenosný měřič vlhkosti zrna na světě.

### Klíčové funkce/výhody jsou:

- Přehled o vlhkosti vaší sklizně a osiva.
- Snadné použití. K získání výsledku dostačují čtyři jednoduché kroky.
- K dispozici je i aplikace pro chytré telefony. Rychlý přehled a snadná interpretace dat.

Nyní máte k dispozici kompletní přehled, a to i na cestách! C-Pro – digitální vlhkoměr obilí kapesního formátu, který nepřetržitě poskytuje výsledky.



# C-PRO – DIGITÁLNÍ VLHKOMĚR OBILÍ

Vytváří historii změn vlhkosti vašeho obilí



C-Pro je nový digitální vlhkoměr pro obilí kapesního formátu, který poskytuje spojitě výsledky. Měřený vzorek obilí nebo osiva je v jednom pracovním kroku současně rozemletý a stlačený, což zaručuje přesné zjištění jeho vlhkosti.

Souběžně s novým vlhkoměrem C-Pro jsme vyvinuli i speciální aplikaci pro chytré telefony, s jejíž pomocí můžete evidovat GPS souřadnice každého místa odběru vzorku, čas, poznámku i fotografii a sledovat průběh měření. Monitorování vlhkosti je nyní snazší a praktičtější než kdy jindy.

## FUNKCE APLIKACE

- Synchronizace výsledků měření mezi vlhkoměrem a aplikací
- Propojení pomocí bluetooth
- Uložení polohy GPS pro každé měření
- Datum a čas provedení měření
- K měření lze ukládat fotografie a poznámky
- Lze připojit několik vlhkoměrů

## C-PRO SE SNADNO POUŽÍVÁ A OBSLUHUJE

K obsluze vlhkoměru C-Pro slouží pouhá čtyři tlačítka, s jejichž pomocí se snadno můžete pohybovat v menu a provádět měření. S aplikací pro chytré telefony pak můžete kdykoliv přistupovat k výsledkům měření. I v rušných dnech, kdy jste na cestách.



Pomocí tlačítka ON zapnete přístroj, pomocí tlačítek se šipkami vyberte plodinu.



Pomocí odměrky ve víčku odměřte správnou velikost vzorku, nasypete do mlecí/měřicí komory a zašroubovaným víčkem rozemelte.



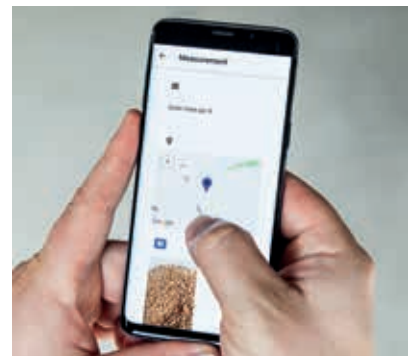
Stiskněte tlačítko Test a po vyhodnocení vzorku odečtete jeho vlhkost přímo na displeji přístroje.



Synchronizujte C-PRO s aplikací „SA Moisture Connect“, kterou jste do chytrého telefonu nainstalovali z App Store nebo Google Play.



Zobrazte výsledky v aplikaci a porovnejte je s předchozími měřeními.



V aplikaci můžete přidat i obrázky a poznámky.



Aplikace pro chytré telefony a vlhkoměr C-PRO-se jmenuje „SA Moisture Connect“ a byla navržena tak, aby byla uživatelsky co nejpřívětivější. Stáhněte si ji z Google Play nebo App Store, připojte se k zařízení a můžete využívat všechny její možnosti.

Pokud potřebujete poradit, obraťte se na svého prodejce, dovozce nebo na naši zákaznickou podporu.



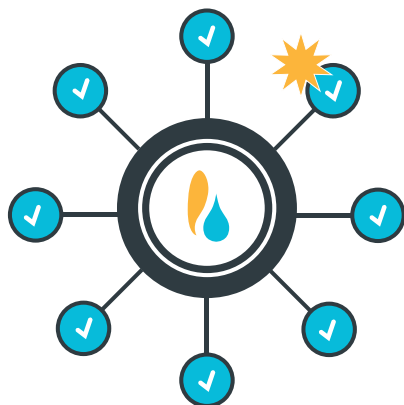
## TECHNICKÁ SPECIFIKACE

**Měřicí rozsah (vlhkost):** 5 až 50 %, v závislosti na měřené plodině  
**Provozní rozsah (teplota):** 0 až 50 °C  
**Přesnost zobrazení vlhkosti:** jedno desetinné místo  
**Kompensace teploty:** automatická  
**Hmotnost vč. transportního kufříku:** 2 kg  
**Rozměry:** 13×21×8 cm  
**Baterie:** 9V alkalická  
**Displej:** barevný s vysokým rozlišením  
**Přesnost měření:** lepší než  $\pm 0,25$  % v normálním rozsahu vlhkostí při použití vypočítaného průměru a kalibrace

### Standardně implementované plodiny pro Českou republiku

- |                  |                   |                      |
|------------------|-------------------|----------------------|
| 1. Pšenice       | 11. Kmín          | 21. Čočka            |
| 2. Ječmen        | 12. Mák           | 22. Kostřava luční   |
| 3. Žito          | 13. Hořčice       | 23. Kostřava červená |
| 4. Oves          | 14. Sója          | 24. Jetel červený    |
| 5. Řepka         | 15. Hrách zelený  | 25. Jetel plazivý    |
| 6. Kukuřice      | 16. Hrách žlutý   | 26. Lipnice luční    |
| 7. Slunečnice    | 17. Proso         | 27. Vojtěška         |
| 8. Triticale     | 18. Pohanka       | 28. Bojínek luční    |
| 9. Pšenice tvrdá | 19. Čirok         | 29. Jílek            |
| 10. Špalda       | 20. Lněné semínko | 30. Lupina           |





## NEJDŮLEŽITĚJŠÍ VLASTNOSTI A FUNKCE

- Menu přístroje i aplikace pro chytrý telefon v českém jazyce
- Digitální zobrazení s přesností na jedno desetinné místo
- Rozemletí a stlačení měřeného vzorku v jednom procesu
- Integrované odměrky
- Automatická kompenzace teploty
- Mlýnek z tvrzené žárově pozinkované ušlechtilé oceli
- Tělo přístroje z odolného plastu ABS
- Automatický výpočet průměrných hodnot
- Možnost uživatelsky kalibrovat všechny implementované plodiny
- Na přání lze ve výrobě doplnit měřicí křivky i pro další plodiny
- Přístroj se dodává v odolném plastovém kufříku
- Aplikace pro chytré telefony v ceně
- Dvouletá záruka je standardem

## I SUPERTECH AGROLINE NÁŠ PŘÍBĚH

Naše historie dokumentuje provozní připravenost, inovace a více než 25 let praktických zkušeností s komplexním a inteligentním sortimentem pro posklizňový průmysl. Jsme hrdá dánská společnost s angažovanými a motivovanými zaměstnanci, naše partnery považujeme za klíčový prvek. Naše ochota přizpůsobit se budoucím změnám nám dává příležitost pracovat s nejmodernějšími procesy a zařízeními. Ve všem, co děláme, se zaměřujeme na potřeby našich zákazníků.

Vize firmy Supertech Agroline je jasná – chceme vždy nabízet špičkové technologie pro měření teploty a vlhkosti, na které se naši zákazníci mohou plně spolehnout. Jsme zde proto, abychom vás podporovali.

Jsme rodinným podnikem, který založil Lars Frederiksen.

- Vlastní výroba v Dánsku
- Celosvětové zastoupení a prodej ve více než 50 zemích
- Silné vztahy, podpora a poprodejní služby po celém světě

Pomáháme vám zajistit sklizeň s maximálními výnosy, minimalizovat ztráty a současně maximalizovat váš zisk. Všechny naše výrobky, především z naší nejnovější produktové řady AgroLog, jsou navrženy tak, aby byly i v budoucnu bezpečně na vaší straně. Prosím, navštivte také naše nové webové stránky na [www.agrolog.io](http://www.agrolog.io)